



Changement d'heure

- Prévoir un changement d'heure puisque les îles de la Madeleine vivent à l'heure de l'Atlantique. Il suffit d'ajouter une heure à l'heure du Québec continental.

Le territoire

- Une douzaine d'îles ;
- 200 km² de territoire et 300 km de plage ;
- Six îles reliées par d'étroites dunes de sable et par une route panoramique de 90 km parcourant l'archipel d'un bout à l'autre ;
- Sept îles habitées dont l'île d'Entrée (seule île habitée non rattachée aux autres) ;
- Patrimoine naturel important :
 - l'île Brion : Réserve écologique.
 - la Pointe de l'Est : Réserve nationale de la faune.
 - le Rocher-aux-Oiseaux : Refuge d'oiseaux migrateurs.
- Paysages uniques caractérisés par des maisons traditionnelles, des bateaux multicolores, des buttes verdoyantes, des falaises de grès rouge, des dunes blondes et de calmes lagunes.

La culture et les insulaires

- 12 800 insulaires de souche acadienne, écossaise et irlandaise ;
- Une communauté anglophone répartie sur deux îles ;
- Une population francophone et catholique à 92% ;
- Plusieurs accents distincts d'une île à l'autre ;
- Un sens proverbial de l'accueil ;
- Une culture festive qui aime la musique et le chant ;
- Des métiers d'art et des artisans offrant des œuvres de qualité ;
- Des producteurs agro-alimentaires : fromagerie, éleveurs, cueilleurs, cultivateurs; etc.
- Une cuisine régionale typique composée de homards, de poissons et de fruits de mer.
- Un peuple tourné vers la mer et imprégné d'une riche tradition maritime.

Le tourisme

- 54 000 visiteurs en 2004 ;
- Deuxième secteur économique en importance ;
- Quatre saisons qui offrent des expériences touristiques uniques ;
- De nombreux visiteurs reviennent plusieurs fois aux îles dans leur vie...;
- La durée moyenne de séjour est de neuf nuits ;

Les piliers de l'économie

- Les pêches : le homard, le crabe, les pétoncles, les moules, le hareng, le maquereau ;
- L'industrie touristique : restauration, hébergement, culture et patrimoine, aventure et plein air
- Le secteur minier : exportation du sel pour le déglacage des routes ;
- Le secteur agro-alimentaire et les produits du terroir ;

La qualité de vie

- Qualité de l'air salin du large ;
- Climat maritime, doux et tempéré ;
- Ambiance de tranquillité d'esprit favorisant la relaxation.





Les Îles en juin

Aux Îles de la Madeleine, le début du mois de mai coïncide avec l'ouverture de la pêche au homard : une période d'effervescence peu commune. C'est alors un véritable spectacle que de voir les pêcheurs en pleine activité sur les quais et l'incessant va-et-vient des bateaux dans les ports. À partir de cette date, il s'agit donc d'un moment par excellence pour planifier votre congrès et ainsi savourer la cuisine régionale typique préparée avec les produits frais de la mer. Joignez-vous aux Madelinots et participez aux nombreuses festivités qui célèbrent l'abondance des produits de la mer du 1^{er} au 22 juin.

Fêtes et attrait culturels en mai et juin

- Ouverture de la pêche au homard et bénédiction des bateaux. . . . début mai
- Mise à l'eau des cages et arrivée du "Homard Nouveau" 1^{er} ou 2^e samedi de mai (selon l'état des glaces)
- Semaine des arts du cirque. fin de juin
- Saveurs des Îles 3 premières semaines de juin
- Arrivée du "Hareng Nouveau" mi juin
- Fêtes aux Saveurs de la Mer fin de semaine précédant la Saint-Jean-Baptiste

Événements et activités sportives en septembre

Le mois de septembre convient aux amateurs de la nature qui recherchent de nouvelles sensations de plein air. À cette période, l'énergie du vent est à son meilleur pour la pratique des sports de glisse et de vent. La chaleur de l'eau permet encore de pratiquer les sports nautiques. Les plages, dunes et buttes s'offrent toutes entières aux randonneurs qui apprécieront d'être seul à seul avec ces éléments. Les Madelinots qui ont travaillé fort tout l'été ont maintenant le temps d'échanger avec les visiteurs. Vous pourrez vous mêler à eux dans le cadre d'une ou l'autre de ces activités qu'ils affectionnent :

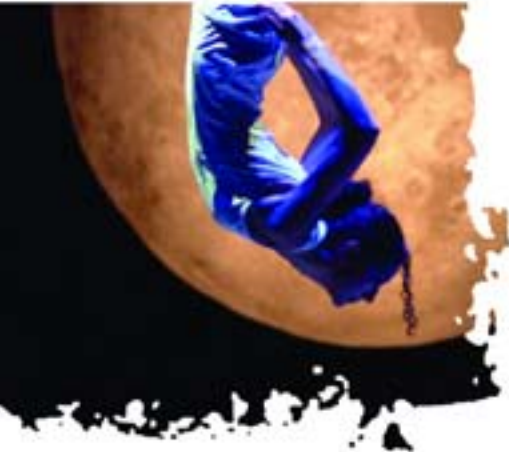
- Rendez-vous Aventure (compétitions de planche à voile, kite-surf et kayak de mer) fin août et début septembre
- Fête champêtre début septembre
- Festival de courts métrages « Images en vues » début septembre
- La Grande Traversée des Îles (course aventure de type triathlon) . septembre
- Fête du vent fin septembre
- Festival international Contes en Îles début octobre

À Découvrir ...

- Nombreuses galeries et boutiques d'art ;
- Musées et centres d'interprétation ;
- Salle de spectacles et boîte à chansons ;
- Terrain de golf (9 trous) ;
- Cerf-volant acrobatique et de puissance, char à voile, buggy cerf volant ;
- Randonnée pédestre, vélo, voile, planche à voile, équitation, kayak de mer ;
- Plongée, pêche sportive et pêche en mer ;
- Excursion en bateau ou en zodiac, observation des phoques ;
- Exploration des grottes en habit isothermique ;
- Et beaucoup plus encore...

Quelques attrait naturels ...

- Visites guidées des Îles de la Madeleine d'Est en Ouest ;
- La mer, les plages, les falaises, les dunes, les buttes et les sillons ;
- Réserve nationale de faune, randonnées nature, ornithologie.





Accès maritime

Le groupe C.T.M.A. possède deux navires reliant les Îles de la Madeleine au continent. Depuis 1944, la compagnie offre un service de transport pour le cargo et les passagers. Avec plus de 400 employés, le groupe C.T.M.A. offre à la clientèle corporative ou celle de groupe un lieu privilégié pour l'organisation de votre événement.

Le **N.M. Madeleine** est un navire de type traversier qui assure la liaison avec l'Île du Prince-Édouard et les Îles de la Madeleine. La traversée est d'une durée de cinq heures entre le port de Souris (Île du Prince-Édouard) et le port de Cap-aux-Meules (Îles de la Madeleine). D'une capacité de 200 voitures et de 600 passagers, son modernisme et son confort sont des atouts qui rendent la traversée d'autant plus intéressante.

Le **N.M. Vacancier** vous permet quant à lui l'accès aux différents ports d'escale le long du Saint-Laurent tout en vous offrant la possibilité de débiter vos activités d'affaires et de vivre un moment unique à son bord.

Direction communication et marketing
Groupe CTMA
313, chemin du Quai, Cap-aux-Meules, G4T 1C1
T : (418) 986-6600 F : (418) 986-6198
marketing@ctma.ca
www.ctma.ca

Accès aérien

Plusieurs compagnies d'aviation desservent les Îles de la Madeleine quotidiennement. Elles offrent des vols à partir des villes de Montréal, Québec, Mont-Joli et Gaspé. La durée des vols peut varier entre une et quatre heures selon la ville de départ et le nombre d'escales effectuées. L'aéroport (YGR) est situé sur l'île de Havre-aux-Maisons, à moins de 15 km de l'île centrale de Cap-aux-Meules.

Pour les vols réguliers, contactez :

Air Canada Jazz

www.aircanada.ca
T : 1-888-247-2262

Pascan Aviation inc.

www.pascan.com
T : (418) 877- 8777 ou 1-888-313-8777

Pour vous aider à planifier les déplacements de votre groupe aux Îles, nos agences locales vous offrent leur expertise et leurs suggestions de nolisement.



Mme Monique Bourque
1011 chemin de La Vernière, suite 155, L'Étang-du-Nord, G4T 3C8
intervoy@duclos.net
T : (418) 986-4224 ou 1-800-986-6986 F : (418) 986-4223



Mme Odette Cormier
357 chemin Principal, Cap-aux-Meules, G4T 1E2
voycaaim@lino.com
T : (418) 986-6565 ou 1-888-818-4537 F : (418) 986-2465

Location de voitures



Mme Odette Cormier
357, ch. Principal, Cap-aux-Meules, G4T 1E2
T : (418) 986-5633 ou 1-888-818-4537
F : (418) 986-2465
voycaaim@lino.com



Mme Céline Vigneault ou M. Robert Vigneault
205, ch. de l'Aéroport, Havre-aux-Maisons, G4T 1R3
T : (418) 969-4209
F: (418) 969-4003

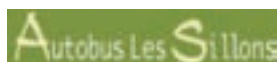


Mme Lucille Leblanc
101, ch. Turbide, L'Étang-du-Nord, G4T 3L5
T : (418) 937-8769 ou 1-866-986-2660
F: (418) 986-3517
lucille_leblanc3@hotmail.com
www.locationpelletier.com



Mme Nadine Leblanc
188, ch. de l'Aéroport, Havre-aux-Maisons, G4T 5L2
T : (418) 969-9006 et 1-800-367-2277
F : (418) 969-9007
nadine.leblanc2@sympatico.ca
www.ilesdelamadeleine.com/htm/locatio2.htm

Location d'autobus scolaire, minibus avec chauffeur et visite guidée



M. Nicolas Cormier
284, ch. des Caps, Fatima, G4T 2S1
T : (418) 986-3886
F : (418) 986-4621
lessillons@hotmail.com
www.autobuslessillons.com



M. Claude Poirier
375, ch. Petitpas, Cap-aux-Meules, G4T 1J8
T : (418) 986-4467
F : (418) 986-6624
poirier@lino.sympatico.ca
www.ilesdelamadeleine.com/mapoirier



Outre les salles de réunion du Château Madelinot ou de l'Auberge Madeli, les salles suivantes sont disponibles en location à des coûts abordables. Elles comprennent les équipements suivants : cuisine, bar, système de son, téléviseur, messagerie, photocopieur et télécopieur.

Vous pouvez aussi agrémenter vos soirées par des événements culturels et gastronomiques tels que :

- Souper aux homards ou aux fruits de mer
- Méchoui
- Soirée folklorique

Voir la fiche attrait et activités pour davantage de suggestions.

Pour information sur la location des salles suivantes :

T : (418) 986-3321, poste 25

F : (418) 986-6231

Centre Récréatif de l'Étang-du-Nord

600 places (66 pi x 74 pi)
1349, ch. de La Vernière, L'Étang-du-Nord

Maison de la culture de Havre-aux-Maisons

350 places (50 pi x 70 pi)
37, ch. Central, Havre-aux-Maisons

Centre civique de Cap-aux-Meules

600 places (78 pi x 80 pi)
460, ch. Principal, Cap-aux-Meules

Location de chapiteau

Personne contact : M. Mario Déry

T : (418) 986-3409

F : (418) 986-5910

info@madelon.ca

Adresse : 355, ch. Petitpas, Cap-aux-Meules

Chapiteau de 60 pi X 100 pi pouvant accueillir de 700 à 800 personnes.

Quelques suggestions de lieux d'installation pour le chapiteau:

Terrain du Château Madelinot, Fatima

Site de La Côte, en face du Port de l'Étang-du-Nord

Camping de Gros-Cap, L'Étang-du-Nord

Site historique de La Grave, Havre-Aubert

Club Vacances Les Îles, Grande-Entrée



Multimédias :

Si votre événement nécessite l'utilisation d'un projecteur multimédia, sachez que vous pouvez en louer un sur place. Plusieurs organismes ou entreprises offrent le service. Adressez-nous vos demandes à marketing@tourismeilesdelamadeleine.com et nous vous fournirons les informations nécessaires.



Internet :

Les Îles sont maintenant branchées au reste du continent par la fibre optique, ce qui permet de bénéficier d'un service haute-vitesse sur l'île de Cap-aux-Meules. Il est possible de se brancher sur le réseau à partir de plusieurs établissements hôteliers des Îles, tant dans les chambres que dans les salles de réunion. Informez-vous !



Téléphone cellulaire :

Les Îles de la Madeleine sont desservies par un service cellulaire offert par la compagnie Télébec Mobilité. La couverture réseau est disponible sur tout le territoire à l'exception de quelques endroits particuliers situés dans les extrémités de l'archipel. Les abonnés des réseaux de Télébec, Bell et Telus Mobilité peuvent utiliser leurs téléphones sans aucun problème. Pour plus d'informations à ce sujet, nous vous invitons à contacter votre fournisseur.



323, route 199, Fatima
 Adresse postale : 485 chemin Principal,
 Cap-aux-Meules, G4T 1E4
 T : (418) 986-3695 ou 1-800-661-4537
 F : (418) 986-6437
 madelimarketing@lino.com
 www.ilesdelamadeleine.com/hotels

Intérêts majeurs :

Hôtel «3 étoiles» situé au bord de la mer et près de tous les services.

120 chambres de grand confort et entièrement équipées, de même que 2 suites modernes.

Forfaits d'affaires disponibles et organisation de réunions et congrès « clé en main ».

À seulement 20 minutes de marche du village de Cap-aux-Meules.

Services offerts :

3 salles de réunion, auditorium, matériel audio-visuel, salle à manger "Le P'tit Café" offrant une savoureuse table régionale et une vue imprenable sur la Baie de Plaisance, piscine intérieure, bain tourbillon, sauna, boutique de souvenir et bar.

	Capacité de pers.	Dimension en pi	Surface en pi 2
Salle Paul Bourque	160	34x50	1700
Salle l'Échouerie	100	24x50	1200
Salle Plaisance	30	15x25	375
Auditorium	120		



485, ch. Principal, Cap-aux-Meules, G4T 1E4
 T : (418) 986-2211 ou 1-800-661-4537
 F : (418) 986-2886
 madelimarketing@lino.com
 www.ilesdelamadeleine.com/hotels/

Intérêts majeurs :

Hôtel «3 étoiles» situé au centre de Cap-aux-Meules, près d'une multitude d'attrait et du port,

59 chambres aménagées avec goût et entièrement équipées ainsi que 4 suites de grand confort au décor à la fois luxueux et unique. Forfaits d'affaires disponibles et organisation de réunions et congrès « clé en main ».

Services offerts :

2 salles de réunion, matériel audio-visuel, restaurant "La Patio" offrant un large choix de menus et doté d'une salle de réunion, bar, salon de quilles et salon de billard.

Auberge Madeli Inn	Capacité de pers.	Dimension en pi	Surface en pi 2
Salle Belle-Anse	30	17x24	408
Salle W. Delaney	30	20x20	400

Club VACANCES LES ÎLES



377, route 199, Grande-Entrée, G4T 7A5

T : (418) 985-2833 ou 1-888-537-4537

F : (418) 985-2226

info@clubiles.qc.ca

www.clubiles.qc.ca

Intérêts majeurs :

Complexe de style « Resort » situé à Grande-Entrée, tout près du plus important port de pêche au homard. Cadre enchanteur, 24 chambres standard (2 lits doubles et salle de bain privée dans chaque chambre).

Services offerts :

Trois salles de réunion avec cafétéria offrant tous les repas.
Centre d'interprétation du phoque et plus de 10 activités de plein air sur place (en saison).

Hébergement complémentaire proposant des chambres pour vos congressistes :

Auberge du village (12 chambres)

205, ch. principal, Cap-aux-Meules, G4T 1C8

T : (418) 986-3312

F : (418) 986-3928

auberge.village@lino.com

www.ilesdelamadeleine.com/village

Motel Bellevue (32 chambres)

40, route 199, Cap-aux-Meules, G4T 1B9

T : (418) 986-4477

F : (418) 986-4414

motelbellevue@yahoo.com

www.ilesdelamadeleine.com/bellevue

Motel Boudreau (12 chambres)

280, ch. Principal, Cap-aux-Meules, G4T 1C9

T : (418) 986-2391

F : (418) 986-6764

motel_boudreau@hotmail.com

Motel des Îles (19 chambres)

277, route 199, Havre-aux-Maisons, G4T 5A3

T : (418) 969-4777

moteldesiles@yahoo.ca

www.moteldesiles.com



Restaurants

Le homard, les fruits de mer et les poissons font la réputation des Îles sur les marchés internationaux. Vous pouvez vous en régaler en choisissant une de nos tables régionales :



Mme Francine Pelletier
T : (418) 937-2371
denisfrancois@sympatico.ca
404, ch. D'en Haut, Havre-Aubert, G4T 9A8
F : (418) 937-2148
www.aubergechezdenis.ca
Restaurant à l'architecture typique des îles pouvant accueillir 53 personnes. 8 chambres. Pot-en-pot, loup marin et fruits de mer. Saisonnier.



M. Patrick Mathey
T : (418) 937-2492
C: lamareehaute@sympatico.ca
25, ch. des Fumoirs, Havre-Aubert, G4T 9G2
F : (418) 937-2492
W : www.ilesdelamadeleine.com/mareehaute
Auberge située près de la Grave pouvant accueillir 40 personnes. 7 chambres.
Fine cuisine de la mer, poissons et fruits de mer, loup marin. Saisonnier.



M. Luc Arseneau
T : (418) 969-4073
auberge.petitebaie@sympatico.ca
187, Route 199, Havre-aux-Maisons, G4T 5A1
F : (418) 969-4900
Maison centenaire pouvant accueillir 32 personnes. 4 chambres. Poissons, fruits de mer, grillades.
Ouvert à l'année.



M. Hugo Lefrançois
T : (418) 986-2770
hugomel2@hotmail.com
1003, ch. des Caps, Fatima, G4T 2V1
F : (418) 986-2770
Souper thématique pouvant accueillir 100 personnes. Poissons et fruits de mer, cuisine régionale. Ouvert de mai à octobre. Sur réservation hors-saison.



Mme Johanne Vigneau
T : (418) 986-3004
jo_vigneault@msn.com
1188, ch. La Vernière, L'Étang-du-Nord, G4T 3E6
www.latabledesroy.com
Restaurant de 48 personnes offrant une fine cuisine de la mer et des produits locaux. Saisonnier.



Mme Linda Poirier
T : (418) 937-2230
1009, route 199, Havre-Aubert, G4T 9C8
F : (418) 937-5805
Restaurant d'une capacité de 70 personnes. Terrasse avec vue sur la mer et sur le site de La Grave.
Chansonner sur demande. Cuisine régionale avec pot-en-pot aux fruits de mer au menu. Saisonnier.



Mme Diane Vigneau
Adresse postale : 356, ch. Petitpas, Cap-aux-Meules, G4T 1J8
T : (418) 986-2130
www.ilesdelamadeleine.com/ptitcafe
323, route 199, Fatima
F : (418) 986-2129
Situé à l'intérieur du Château Madelinot avec une vue superbe sur la mer et l'Île d'Entrée.
Peut accueillir 90 personnes. Service de traiteur. Cuisine régionale, fruits de mer, grillades. Ouvert de mai à octobre, février et mars pour l'observation des blanchons.



Mme Johanne Leblanc
T : (418) 969-9299
www.ilesdelamadeleine.com/sablier/index.htm
257, Route 199, Havre-aux-Maisons, G4T 5A3
F : (418) 969-9299
Face à la mer. Peut accueillir 60 personnes. Grillades, fruits de mer, poissons, brunch. Ouvert à l'année.



Mme Diane Vigneau
T : (418) 986-4686
356, ch. Petitpas, Cap-aux-Meules, G4T 1J8
F : (418) 986-2129
Maison de style canadien. 2 salles à manger distinctes (39 et 45 places).
Service de traiteur. Petits déjeuners, fruits de mer, grillades et mets régionaux. Ouvert à l'année.

La Factrie



M. Jean Yves Cyr
T : (418) 986-2710
groschap@sympatico.ca

521, ch. Gros-Cap, L'Étang-du-Nord, G4T 1R3
F : (418) 986-6284
www.ilesdelamadeleine.com/gros-cap

Complexe de transformation de produits de la mer, poissonnerie et cafétéria offrant du homard frais et bouilli, des brochettes de homard et de pétoncles. 150 personnes. Saisonnier.

La Maison D'Éva-Anne

Mme Monica Poirier
T : (418) 969-4053
info@grandlarge.ca

341, chemin Pointe-Basse, Havre-aux-Maisons, G4T 5J4
F : (418) 969-4950
www.grandlarge.ca

Maison centenaire à l'architecture victorienne, située tout près d'un port de pêche, abritant un café avec terrasse, 4 chambres à louer, une boutique et un centre d'interprétation de la maison traditionnelle. Déjeuner gourmet, chaudière de palourdes et galettes à la morue. Capacité de 44 personnes (incluant la terrasse). Ouvert de mai à octobre. Sur réservation hors-saison.

Le délice de la Mer

Mme Charlotte Cyr
T : (418) 985-2364

907, Route 199, Grande-Entrée, G4T 7B3

Restaurant situé à proximité du plus grand port de pêche au homard des Îles, pouvant accueillir 48 personnes. Fruits de mer, mets canadien et homard en coquille. Saisonnier.



Mme Johanne Aucoin
T : (418) 986-8000
cyrex@lino.com

455, ch. principal, Cap-aux-Meules, G4T 1E4
www.ilesdelamadeleine.com/cyrex/

Restaurant situé au centre de Cap-aux-Meules, tout près des services. 2 salles à manger distinctes (125 et 70 places). Petits déjeuners, pizza, fruits de mer, mets italiens et autres. Ouvert à l'année.

Resto d'la Butte



377, Route 199, Grande-Entrée, G4T 7A5
T: (418) 985-2833
http://clubiles.qc.ca/

Restaurant du genre cafétéria, avec terrasse pouvant accueillir 140 personnes. Situé à l'intérieur du Club Vacances Les Îles avec vue sur la mer. Cuisine des Îles avec pot-en-pot aux fruits de mer au menu. Saisonnier.

Resto-Bar Au vieux Couvent

Mme Évangéline Gaudet
T : (418) 969-2233
gaspard@lino.sympatico.ca

292, Route 199, Havre-aux-Maisons, G4T 5A4
www.ilesdelamadeleine.com/vieuxcouvent/

Ancien couvent transformé en restaurant avec terrasse, situé à proximité de la mer. Capacité de 100 personnes. Cuisine régionale avec moules et frites, calmar et bouillabaisse. Saisonnier.



Mme Nancy Cormier
T : (418) 986-5151
courrier@pasperdus.com

169 chemin principal, Cap-aux-Meules, G4T 1C4
www.pasperdus.com

Bistro vous invitant dans une atmosphère de détente totale. Capacité de 65 personnes et de 35 personnes sur la terrasse. 6 chambres. Menu simple et unique. Venez nous rencontrer, lire un livre, jouer du piano, admirer les créations d'artistes locaux, prendre une bière sur la terrasse et vous faire des amis. Ouvert de mai à octobre. Sur réservation hors-saison.